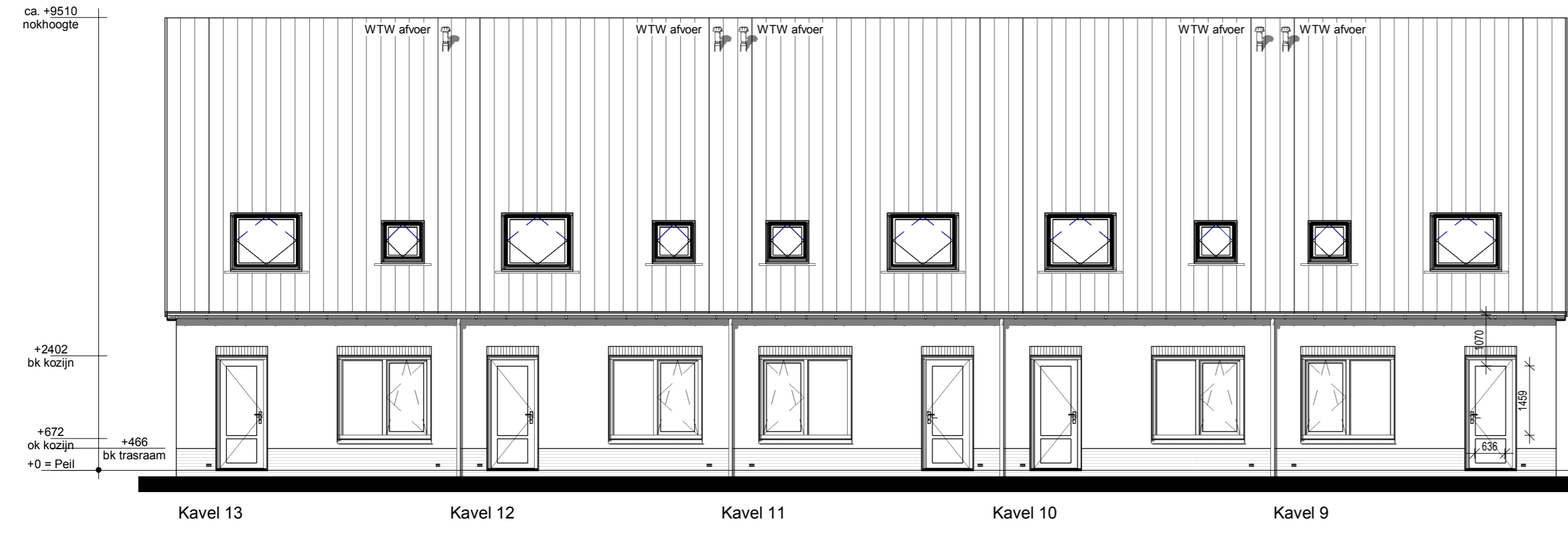
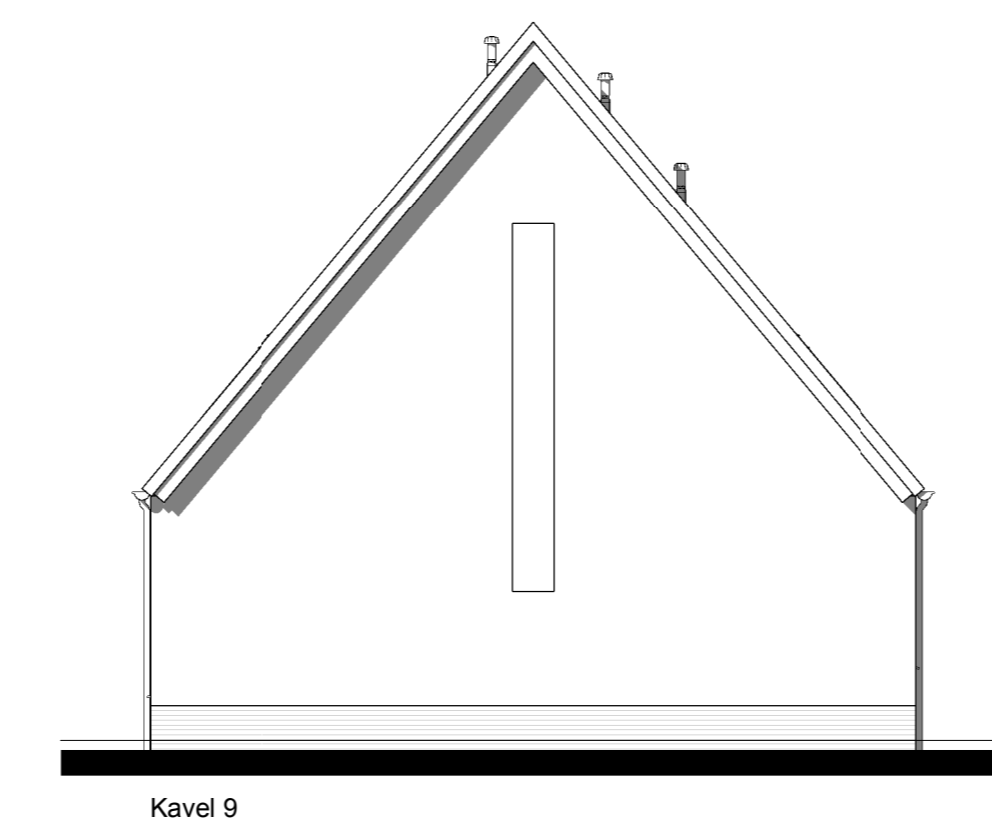


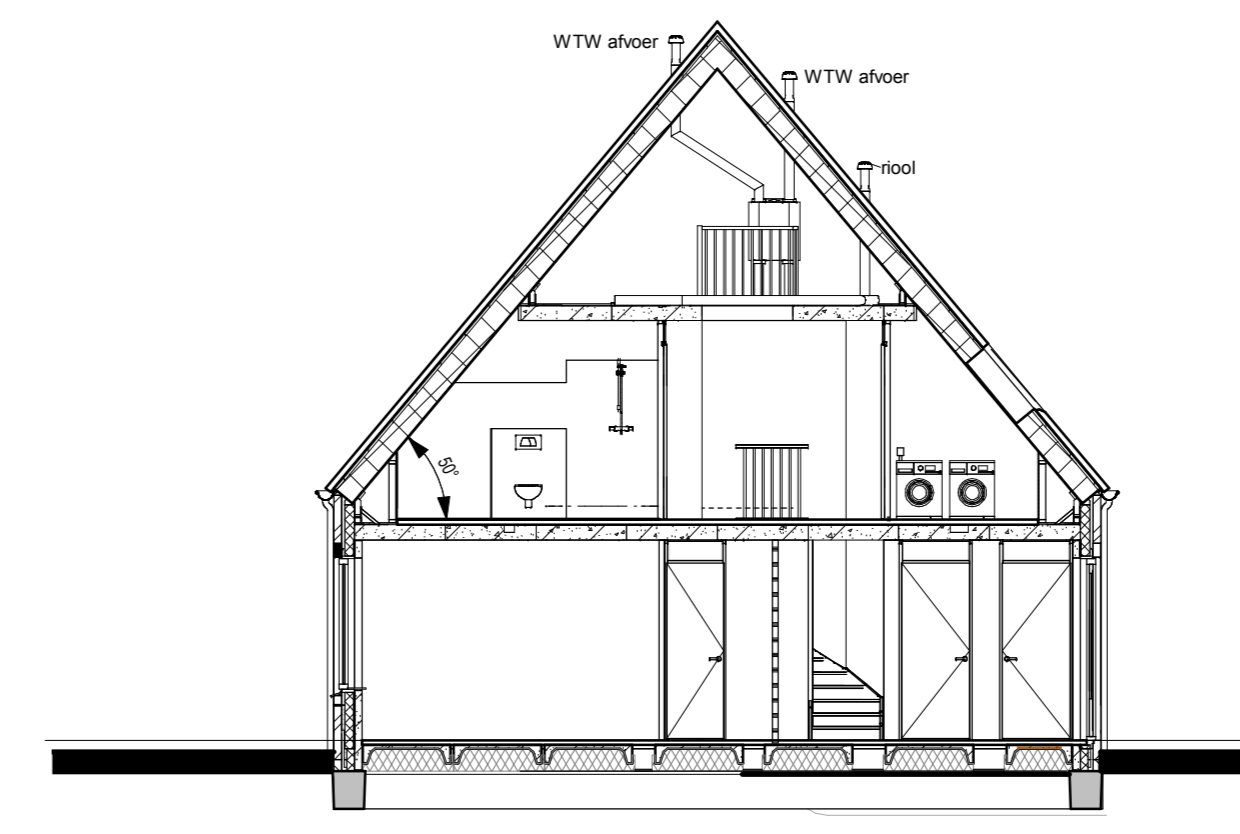
Voorgevel



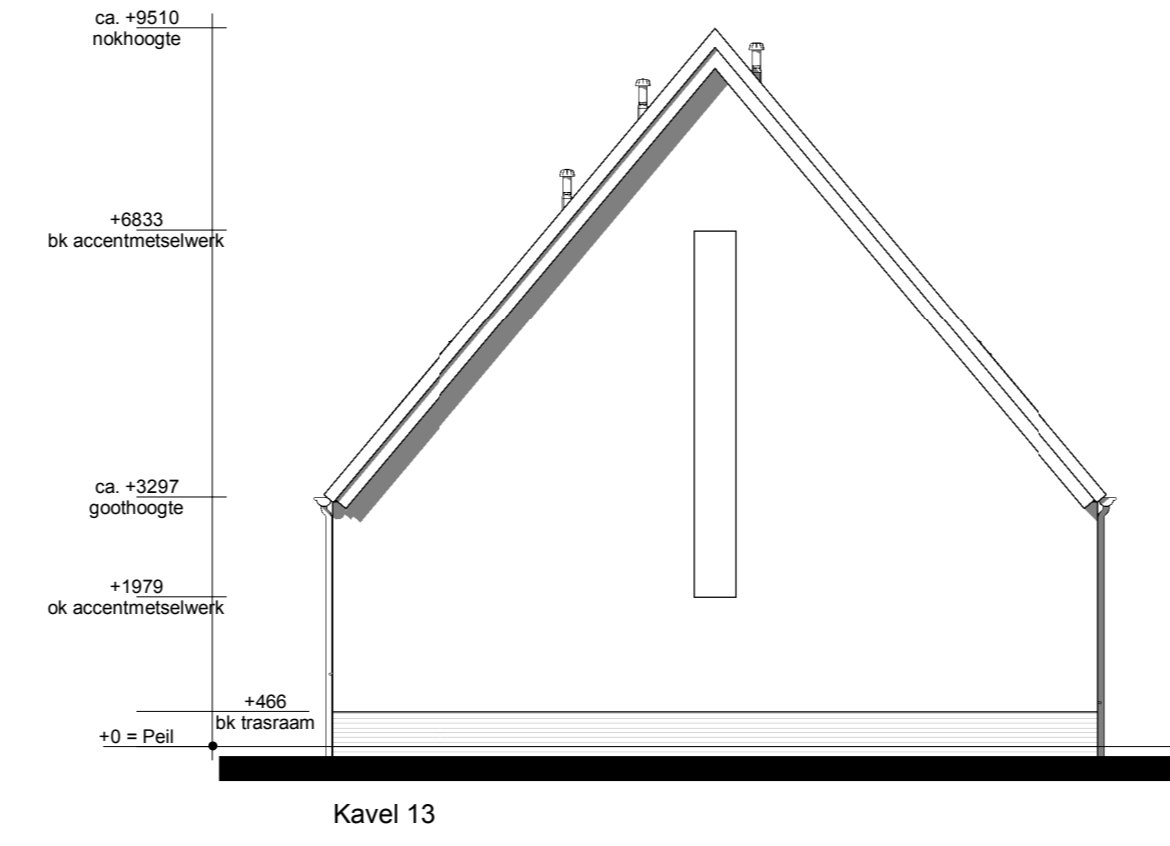
Achtergevel



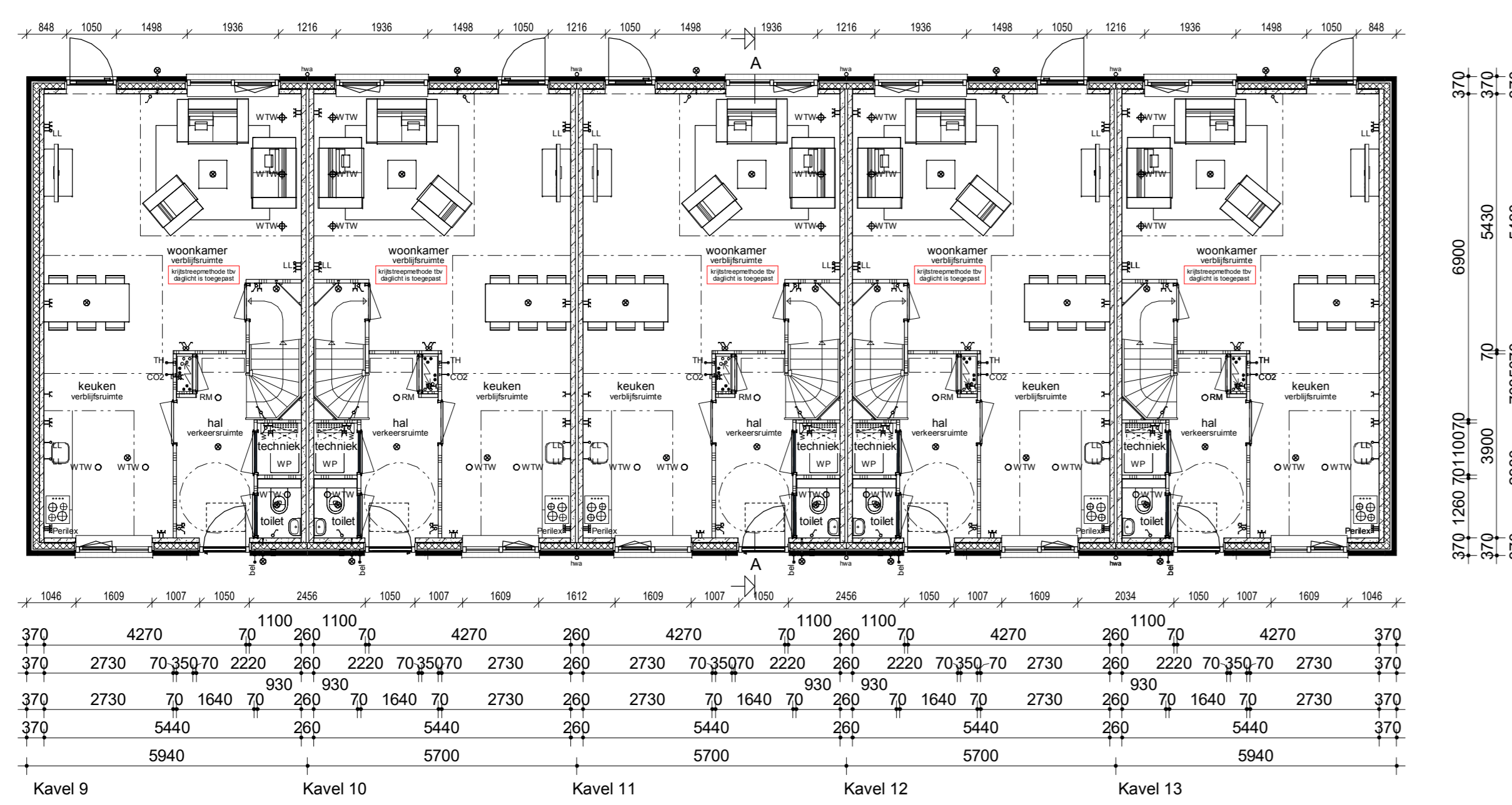
Linker zijgevel



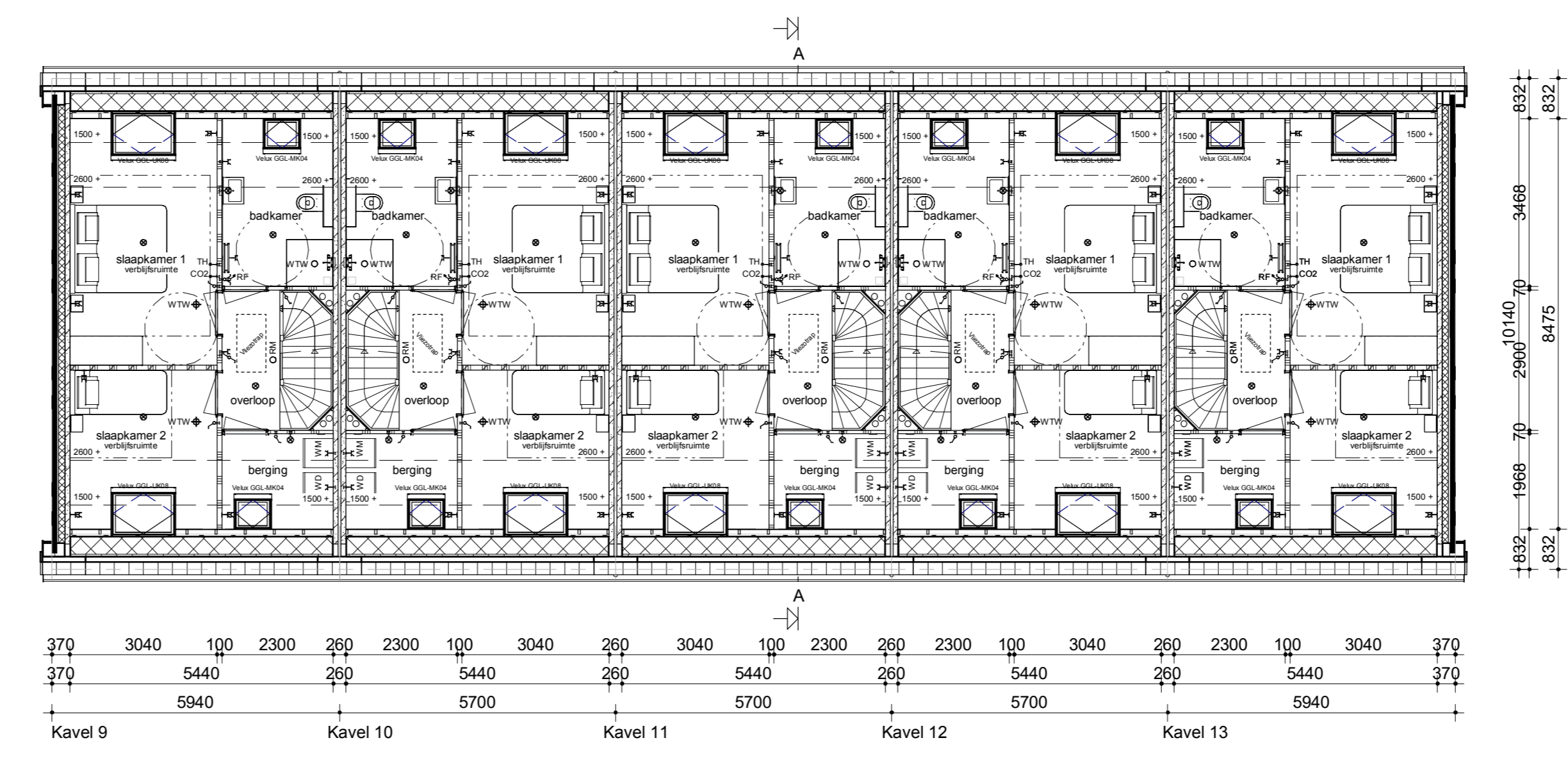
Doorsnede AA



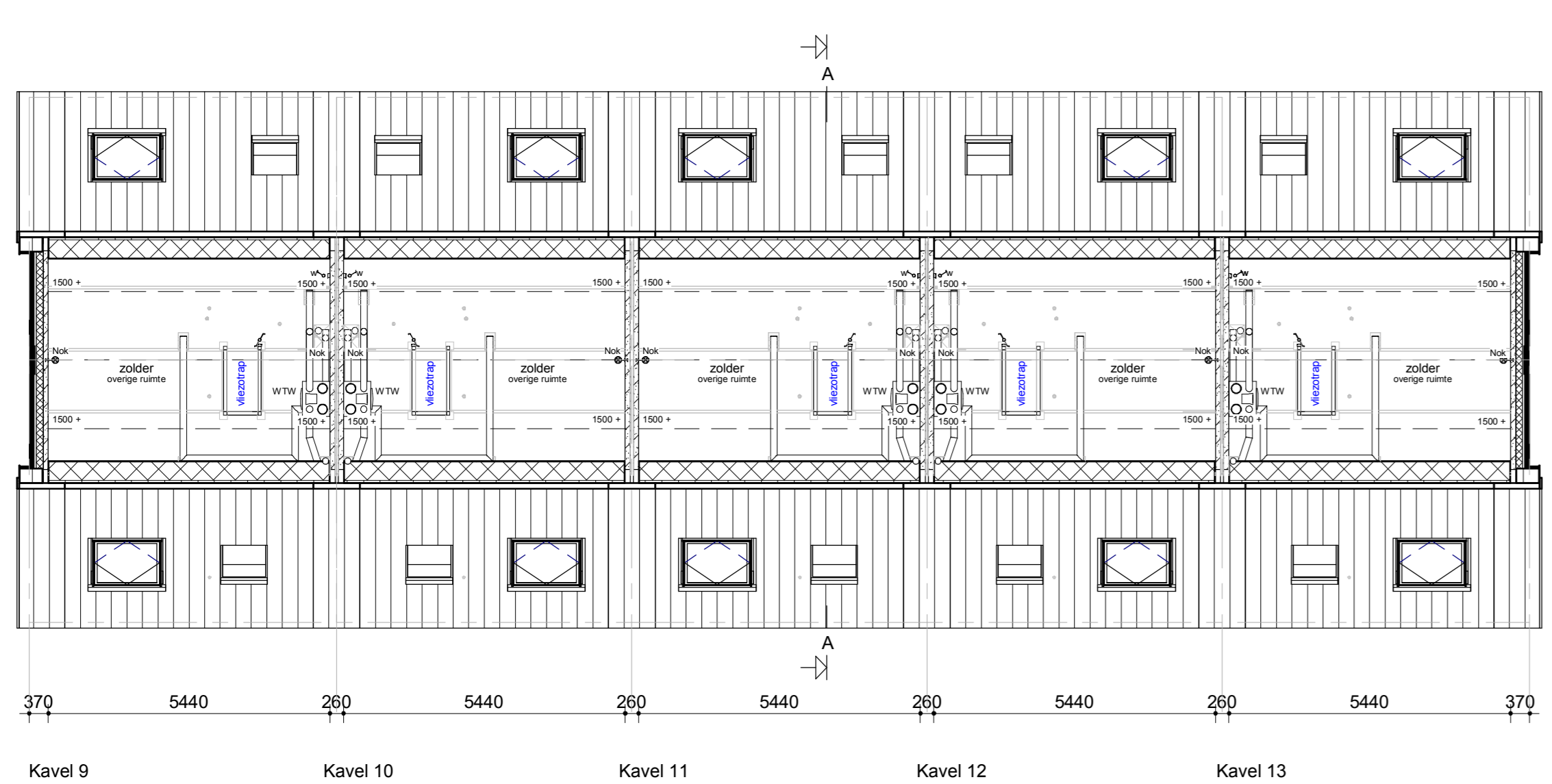
Rechter zijgevel



Begane grond



Verdieping



Zolder

Renvooi

- Metselwerk
- Isolatie
- Betonnen wand
- Kalkzandsteen wand
- Lichte schiedingswand
- Dragend knieschot incl. afneembaar paneel ipv kruis
- Voerverwarmingseindeler
- WTW box
- Warmtepomp
- Meterkast
- Kruipruik
- Opstelplaats wasmachine
- Enkele schakelaar
- Dubbele schakelaar
- Wisselschakelaar
- Standen schakelaar l.b.v. ventilatiesysteem
- Enkele wandcontactdoos met randleer
- Dubbele wandcontactdoos gesaard (boven elkaar)
- Dubbele wandcontactdoos gesaard (naast elkaar)
- Plafondlichtpunt
- Wandlichtpunt
- RM Rookmelder
- WTW retourventiel
- WTW inbaasventiel
- WTW retourventiel wand
- TH Thermostaat
- THL Thermostaatleiding
- LL Loze leiding
- Bel Beldrukker
- CO2 CO2 bedieningspaneel
- CAI Aansluitpunt t.b.v. kabel
- Buitenraan zonder afvoerpunt
- HWA Hemelewaterafvoer

Legenda

1. Het bouwen geschiedt conform het huidige bouwbesluit.
2. De constructie wordt uitgevoerd volgens de tekening en berekening van de constructeur.
- 3a. Warmtebestend (Rc) uitwendige schiedingsconstructie buitenwanden: Rc 4,5 m² KW zie EPN-berekening
- 3b. Warmtebestend (Rc) begane grondvloer: Rc 3,5 m² KW zie EPN-berekening
- 3c. Warmtebestend (Rc) dakconstructie: Rc 6,0 m² KW zie EPN-berekening
4. Warmtebestend (Rc) in uitwendige schiedingsconstructies: Rc 4,5 m² KW (zie EPN-berekening)
5. Ventileren geschiedt conform het huidige bouwbesluit.
6. Binnenruiten: opklapuren afmeting 880x2315mm en bij meterkast en trapkast 730x2315mm.
7. Buitenruiten: slompe deuren afmeting 930x2315mm.
8. Rookmelders worden aangesloten op het elektriciteitsnet en onderling geschakeld. Het beschermingscircuit is een 1,25 SSI.
9. De ventilatietoestellen l.b.v. ventileren kruipruimte zijn muiscdicht. Bij de uitvoering wordt er daarom op toegezien dat er in de uitwendige schiedingsconstructie 0,6m onder het aansluitende terpen geen openingen aanwezig zijn > 10mm. Bij de uitvoering wordt er daarom op toegezien dat de open stootvoegen niet breder zijn dan 10mm en dat er t.p.v. de onderste dakpaanen vogeltechnoprofielen worden toegepast. Het tegelwerk voldoet aan artikel 2.28 SB.
10. Het tegelwerk van het toilet tot een hoogte van minimaal 1,20 m boven de vloer. Tegels van de badkamer tot onderkant plafond.
11. De wanden boven het tegelwerk en de plafonds worden afgewerkt met structuur spuitwerk.
12. De trapleuningen worden aangebracht op 0,6m gemeten vanaf b.k. trede tot b.k. leuning.
13. Traphekken: houten traphekken 1m hoog.
14. De afschermingsplaten voor afvalwater en fecaliën worden uitgevoerd conform NEN 3215. Het systeem is lucht en waterdicht.
15. Bij ramen worden dubbele raai- en hardingschot toegepast, de overige luchtkeken aldichten.
16. Meterruimte: de afmeting, indeling en leidingsvoeren van de meterruimte worden conform NEN 2768 uitgevoerd.
17. Inbraak weerendheid: draai- en beslag volgens V11 klasse 2, volgens PKWV.

| Bruto inhoud (BVI) | | Gebruiksoppervlakt (GO) | | Bruto vloeroppervlakt (BVO) | |
|--------------------|--------------------|--------------------------|----------------------|-----------------------------|-----------------------|
| Kavel 9 en 13 | 498 m ³ | Kavel 9 en 13 GO1 00 | 51,14 m ² | Kavel 9 en 13 BVO1 00 | 60,23 m ² |
| Kavel 9 en 13 | | Kavel 9 en 13 GO2 01 | 40,72 m ² | Kavel 9 en 13 BVO2 01 | 60,23 m ² |
| Kavel 10-12 | 391 m ³ | Kavel 9 en 13 | 91,86 m ² | Kavel 9 en 13 BVO3 02 | 36,19 m ² |
| | | Kavel 10-12 GO1 00 | 51,14 m ² | Kavel 10-12 BVO1 00 | 57,80 m ² |
| | | Kavel 10-12 GO2 01 | 40,72 m ² | Kavel 10-12 BVO2 01 | 57,80 m ² |
| | | Kavel 10-12 | 91,86 m ² | Kavel 10-12 BVO3 02 | 34,72 m ² |
| | | Kavel 10-12 | | Kavel 10-12 BVO4 03 | 150,32 m ² |

| | | | |
|---------------|--------------------------------|---------------|--|
| opdrachtgever | Roosdom Tuijthuis | titel | 5 huurwoningen |
| ontwerper | IDENTIS DOOR ROOSDOM TUIJTHUIS | project | In het plan "Noorder Koeslag" te Wijhe |
| opdracht | | opdrachtgever | Salland Wonen |
| ontwerper | RoosdomTuijthuis | ontwerper | Bestektekning kavel 9-13 |
| aanvrager | B. Nijland M.Sc. | schakel nr. | 1:100 |
| datum | 16-10-2020 | schakel nr. | B-01 |
| pagina | | schakel nr. | 5334 |